

# BÜCHELLOGISTIK

## Preisliste 2026

Kipper

Anhängerzug

Thermomulde

Hakenfahrzeuge

Kranfahrzeuge

Mulden

Welaki-Mulden

Hochmulden

Birnen







Gültig ab 1. Januar 2026  
Preise exkl. 8.1 % MWST

# Transporte





Die Transporte werden gemäss Vereinbarung entweder in Regie oder Akkord abgerechnet. Ohne Vereinbarung werden Regiepreise verrechnet. Wir setzen voraus, dass bauseits geeignete Zufahrten für Schwerlastverkehr bis 40 Tonnen vorhanden sind, über die unsere Fahrzeuge gefahrlos die Einbau- bzw. Abnahmestelle erreichen können.

## Kipper

Fahrzeug	Fahrzeit CHF/h	Wartezeit CHF/h	LSVA CHF/h
	<b>3-Achs-Kipper, Gesamtgewicht 26 to</b>		
Nutzlast: 12 to	165.00	150.00	0.79
	<b>4-Achs-Kipper, Gesamtgewicht 32 to</b>		
Nutzlast: 16,5 to	185.00	150.00	0.95
	<b>5-Achs-Kipper, Gesamtgewicht 40 to</b>		
Nutzlast: 24 to	205.00	150.00	1.16
	<b>Kippsattelzug, Gesamtgewicht 40 to</b>		
Nutzlast: 25,5 to	205.00	150.00	1.16

## Anhängerzüge

Der Aufwand für Sonderbewilligungen wird zusätzlich verrechnet.

Fahrzeug	Fahrzeit CHF/h	Wartezeit CHF/h	LSVA CHF/h
	<b>3-Achs-Kipper, Tandem-Anhänger, Gesamtgewicht 40 to</b>		
Nutzlast: 23 to	197.00	150.00	1.16
	<b>4-Achs-Kipper, Kran &amp; Tandem-Anhänger, Gesamtgewicht 40 to</b>		
Nutzlast: 13,5 to	267.00	150.00	1.16
	<b>Semi-Tieflader, Gesamtgewicht 40 to (62 to mit Bewilligung)</b>		
Nutzlast: 43 to	345.00	150.00	1.16
	<b>Plateau-Auflieger, Gesamtgewicht 40 to</b>		
Nutzlast: 27 to	205.00	150.00	1.16

## Hakenfahrzeuge (transport nach Aufwand)



Fahrzeug	Fahrzeit CHF/h	Wartezeit CHF/h	LSVA CHF/h
----------	-------------------	--------------------	---------------

### 4-Achs-Kipper mit Doppelkammermulde 1/3, 2/3, Gesamtgew. 32 to

Nutzlast: 15 to	185.00	150.00	0.95
-----------------	--------	--------	------



### 5-Achs-Kipper mit Einkammermulde, Gesamtgewicht 40 to

Nutzlast: 22 to	205.00	150.00	1.16
-----------------	--------	--------	------

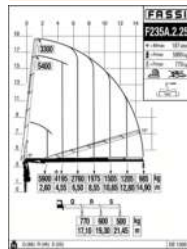
## Kranfahrzeuge



Fahrzeug	Fahrzeit CHF/h	Wartezeit CHF/h	LSVA CHF/h	Greifer CHF/h
----------	-------------------	--------------------	---------------	------------------

### 3-Achs-Kranfahrzeug, 16m Heck Fassi, Gesamtgewicht 26 to

Nutzlast: 7.5 to	215.00	150.00	0.79	235.00
------------------	--------	--------	------	--------

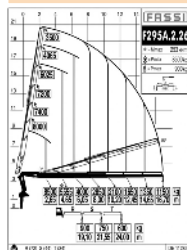


Krandidiagramm in grösserem Format auf Seite 4



### 4-Achs-Kranfahrzeug, 16m Front Fassi, Gesamtgewicht 32 to

Nutzlast: 12 to	230.00	150.00	0.95	250.00
-----------------	--------	--------	------	--------



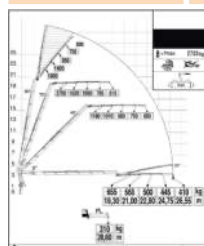
Krandidiagramm in grösserem Format auf Seite 4

Fahrzeug	Fahrzeit CHF/h	Wartezeit CHF/h	LSVA CHF/h	Greifer CHF/h	JIB CHF/h	Winde CHF/h	JIB/Winde CHF/h
----------	-------------------	--------------------	---------------	------------------	--------------	----------------	--------------------









### 5-Achs-Kranfahrzeug, 27m Front Fassi, Gesamtgewicht 40 to

NL: 16 to	245.00	150.00	1.16	265.00	285.00	280.00	305.00
-----------	--------	--------	------	--------	--------	--------	--------








Krandidiagramm in grösserem Format auf Seite 4


## Hakenfahrzeuge (transport nach Aufwand)

Fahrzeug	Fahrzeit CHF/h	Wartezeit CHF/h	LSVA CHF/h
	<b>4-Achs-Abrollgerät, Gesamtgew. 32 to</b>		
Nutzlast (Kippermulde): 15,5 to	185.00	150.00	0.95
	<b>5-Achs-Abrollgerät, Gesamtgewicht 40 to</b>		
Nutzlast (Kippermulde): 21,5 to	205.00	150.00	1.16
<b>Plateaumulde</b>	<b>Rollmulde flach</b>	<b>Rollmulde mit Tor</b>	<b>Rollmulde mit Tor</b>
5 oder 7 Meter	10 oder 15m <sup>3</sup>	10 oder 15m <sup>3</sup>	40m <sup>3</sup>
			

## Welaki-Mulden (transport nach Aufwand)

Fahrzeug	Fahrzeit CHF/h	Wartezeit CHF/h	LSVA CHF/h
	<b>3-Achs-Welaki, Gesamtgewicht 26 to</b>		
Nutzlast (mit Mulde): 11,5 to	165.00	150.00	0.79
<b>Standardmulde</b>	<b>Standardmulde</b>	<b>Deckelmulde</b>	<b>Einseitige Mulde</b>
Auffahrtsrampe, 5m <sup>3</sup>	5 oder 10m <sup>3</sup>	10m <sup>3</sup>	5 oder 10m <sup>3</sup>
			

## Hochmulde (transport nach Aufwand)

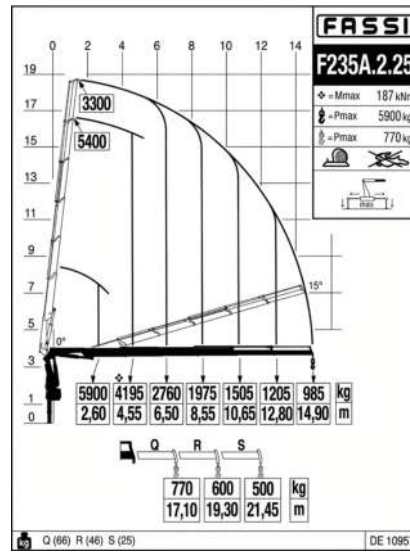
Fahrzeug	Fahrzeit CHF/h	Wartezeit CHF/h	LSVA CHF/h
	<b>4-Achs-Hochmulde, Gesamtgewicht 32 to</b>		
Nutzlast: 13,5 to	205.00	150.00	0.95

# Lastdiagramme – kg/m

Dynamische Lastdiagramme sind berechnet, getestet und garantieren das Heben der Last bei angegebener Entfernung.

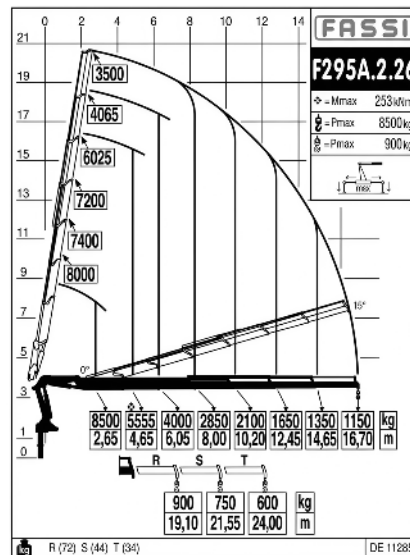
## 3-Achs-Kranfahrzeug

16m Heck Fassi  
Gesamtgewicht 26 to



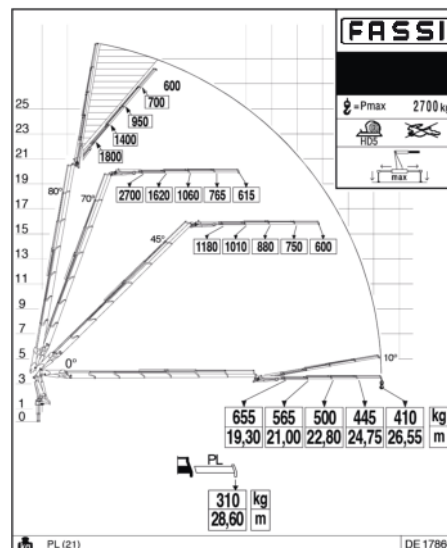
## 4-Achs-Kranfahrzeug

16m Front Fassi  
Gesamtgewicht 32 to



## 5-Achs-Kranfahrzeug

27m Front Fassi  
Gesamtgewicht 40 to



# Kontakt

---

## Verwaltung

---

Marcel Fend

Tel. +423 370 10 85

marcel.fend@buechelbau.com

## Bestellung & Disposition

---

Mostmeder

Tel. +423 370 10 85

logistik@buechelbau.com

## Werkstandort

---

Mostmeder 23

9487 Gamprin-Bendern

Liechtenstein

# Bestellung

---

Mulde zusätzliche Angaben bitte angeben:

- Mulde Muldengrösse, Muldenart (z.B. Deckelmulde), Inhalt
- Zufahrt Zufahrt und Stellplatz
- Leistung Verrechnung in Regie  
Ab der 4. Woche wird zusätzlich eine Miete von CHF 50.00/Woche verrechnet.  
Für von uns geleistete Vorkasse bei Entsorgungswerken, berechnen wir eine Bearbeitungsgebühr von 15 % des Nettobetrages.

# Konditionen

---

Die Transporte werden gemäss Vereinbarung entweder in Regie oder Akkord abgerechnet. Ohne Vereinbarung werden Regiepreise verrechnet.

Wir setzen voraus, dass bauseits geeignete Zufahrten für Schwerlastverkehr bis 40 Tonnen vorhanden sind, über die unsere Fahrzeuge gefahrlos die Einbau- bzw. Abnahmestelle erreichen können.

Preise können, jederzeit unter dem Jahr, aufgrund der Marktlage angepasst werden.

Reklamationen werden nur innert 10 Tagen anerkannt.

Preise exkl. MWST

Frühe Vorbestellungen geniessen in der Auslieferung Vorrang.